

Neue Fachmesse Terra Solid

Ein Treffpunkt für Grundbau und Naturgefahren

Die Schweiz erhält eine neue Fachmesse: Terra Solid. Vom 24. bis 26. Februar 2026 wird sie bei der Messe Luzern zum Treffpunkt für Fachleute mit einem klaren Fokus auf Grundbau und den Umgang mit Naturgefahren. Organisatorin und Veranstalterin ist die Messe Luzern AG.

Die Messe Luzern AG lanciert mit der Fachmesse Terra Solid einen Treffpunkt für Fachpersonen aus den Bereichen Grundbau und Naturgefahren. Durch die Fokussierung auf das spezialisierte Fachgebiet spricht die Fachmesse gezielt Experten und Entscheidungsträger an, die sich mit spezifischen Herausforderungen rund um den Grundbau, den Tief- und Infrastrukturbau, Naturgefahren, Baustoffen oder Recycling auseinandersetzen.

Messeleiter Elio Cavazzutti erklärt den Nutzen der neuen Messe: «Wir erleben aktuell einen Anstieg der Bautätigkeiten. Insbesondere beim Tiefbau darf in Zukunft mit steigenden Umsätzen gerechnet werden. Zudem wächst die Bedeutung drohen-

der Naturgefahren. Darum ist ein Austausch zu diesen Themen wichtiger denn je.» Gleichzeitig gebe es in der Schweiz dafür noch keine vergleichbare Plattform. «Die Terra Solid wird der Ort, an welchem Fachpersonen zusammenkommen, sich über Innovationen für diese Bereiche informieren, Lösungen für konkrete Projekte diskutieren oder Fachwissen austauschen können», so der Messeleiter.

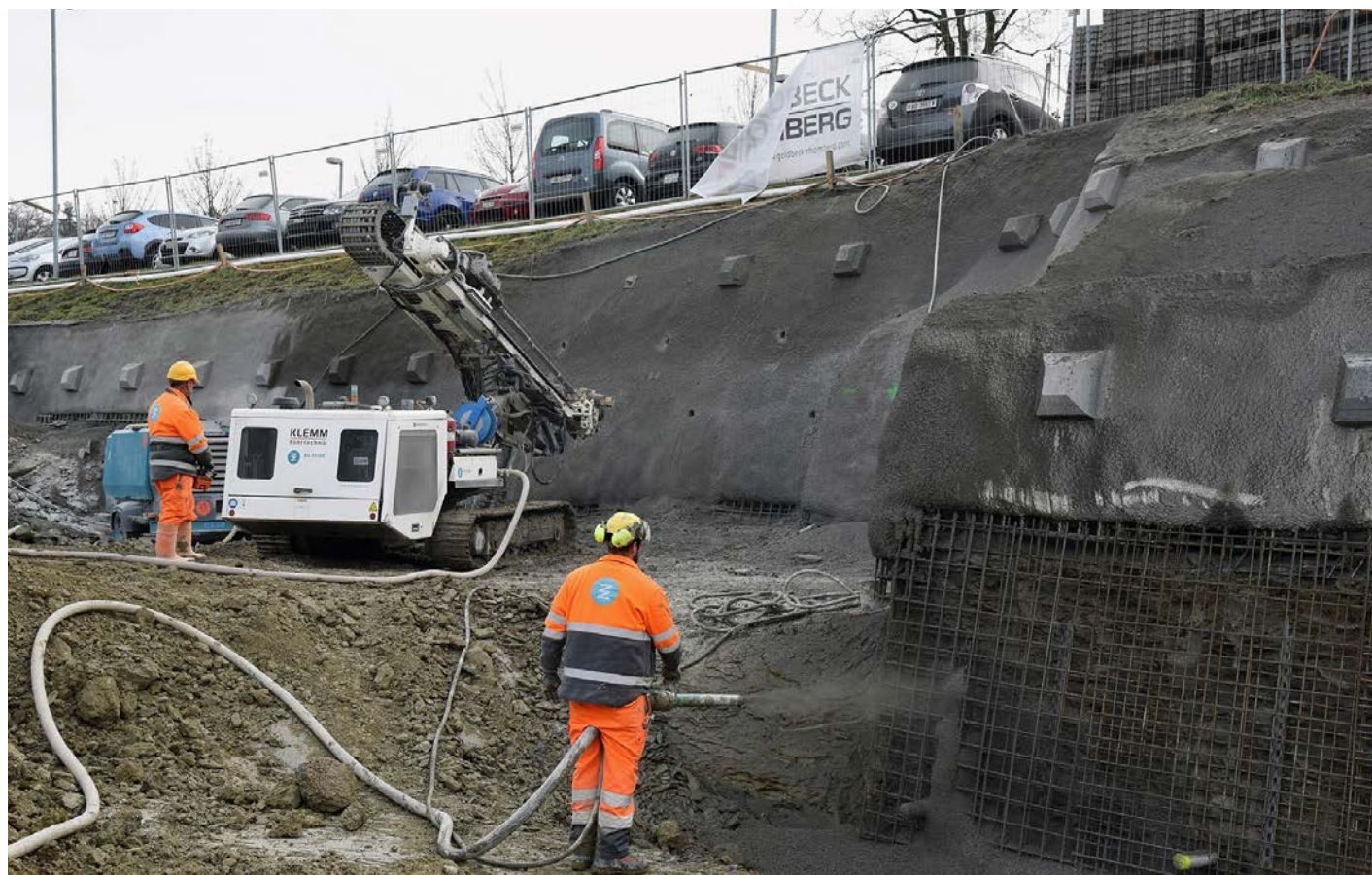
Fachwissen und Netzwerk

Die Terra Solid wird nach Angaben der Messe Luzern eine B2B-Plattform sein, auf der Aussteller neue Grundbautechnologien präsentieren, Tiefbaukompetenzen vermitteln und Schutzmassnahmen bei Naturge-

fahren aufzeigen. Ebenfalls werden Innovationen von Baustoffen und Baumaterialien oder Digitalisierung und Nachhaltigkeit im Bauwesen thematisiert.

Besucherinnen und Besucher wie Bauingenieure, Naturgefahrenspezialisten, Städte- und Raumplaner oder Unternehmer für Grund-, Tief- und Spezialtiefbau, die spezifische Bau- oder Schutzprojekte planen, lernen so neue Lösungen kennen oder finden Projektpartner. Darüber hinaus wird die Messe mit einem Fachforum mit Expertenreferaten, Podiumsdiskussionen und Netzwerkzone zu einem Wissenszentrum und zur Plattform für den Austausch.

Das Bundesamt für Umwelt (Bafu) fungiert als Patronatspartner der Terra Solid.



Bilder: Messe Luzern AG

Die Schweiz erhält mit Terra Solid eine neue Fachmesse mit Fokus auf Grundbau und den Umgang mit Naturgefahren.



Das Bundesamt für Umwelt (Bafu) fungiert als Patronatspartner der neuen Fachmesse. Auch die Branchenorganisation Infra Suisse ist mit an Bord.



«Die Bedeutung drohender Naturgefahren wächst. Darum ist ein Austausch zu diesen Themen wichtiger denn je.»

Elio Cavazzutti, Messeleiter

Dabei wird die Fachmesse unterstützt von der Abteilung Gefahrenprävention. «Wir schätzen das Fachwissen und die Unterstützung sehr und sind überzeugt, dass wir gemeinsam eine starke erste Austragung auf die Beine stellen werden», erklärt Messeleiter Elio Cavazzutti. Der Patronatspartner sowie weitere Partner wie die Branchenorganisation Infra Suisse bereichern den Treffpunkt sowohl thematisch als auch organisatorisch und schärfen das Bewusstsein für nachhaltige, sichere und zukunftsorientierte Baupraktiken.

Live und online kombiniert

Das Konzept der Terra Solid sieht zwei verschiedene Aussteller-Segmente vor. Im ersten Bereich Planung, Wissenschaft und Dienstleistung werden etwa Ingenieur- und

Fachplanerbüros, Gutachter- und Sachverständigenbüros, Geotechnische und Hydrotechnische Labore oder Software- und IT-Dienstleistungen für Planung und Risikomanagement zu finden sein. Im anderen Segment geht es um die Produktion, den Vertrieb sowie die Ausführung. Hier werden Baustoffe und Baumaterialien, Befestigungstechniken und Hangsicherungen sowie Schutzbauten und Systeme gegen Naturgefahren und vieles mehr gezeigt.

Für die Terra Solid hat die Messe Luzern AG neue, standardisierte Standkonzepte entwickelt. «So können wir den Bedürfnissen der Aussteller noch besser gerecht werden», erklärt der Messeleiter. Man wolle damit vor allem für Ausstellerinnen und Aussteller, die noch nicht an Messen waren, einen Messeauftritt so einfach wie

möglich gestalten. Interessierte können unter terrasolid.ch mehr erfahren und sich ab sofort anmelden.

Terra Solid soll aber nicht nur eine Messe sein, sondern auch während 365 Tagen als Informations- und Inspirationsplattform für die Bereiche Grundbau und Naturgefahren dienen. Dabei steht das Content-Live-Marketing-Konzept der Messe Luzern AG im Zentrum, welches sie seit vielen Jahren bei allen ihren Messen umsetzt. Die Aussteller präsentieren sich, ihre Lösungen, Veranstaltungen und Neuheiten nicht nur an der Messe, sondern auch davor und danach online und erreichen so noch mehr Menschen.

Mit der Terra Solid erweitert die Messe Luzern AG ihr Portfolio und bringt ihr Fachwissen nun in einem zusätzlichen Branchensegment ein. Fabienne Meyerhans, Leiterin Bereich Messen bei der Messe Luzern AG, erklärt: «Mit unseren langjährigen Erfahrungen in der Messeorganisation und einem klaren Konzept bringen wir die richtigen Menschen in den Austausch. Das ist die Grundlage, um Branchen und Communities zu mobilisieren und zu stärken.» ■ *(mgt/bb)*

Weitere Informationen zur neuen Messe unter: www.terrasolid.ch/de